



## INFORME PORMENORIZADO DEL ESTADO DEL CONTROL INTERNO - LEY 1474 DE 2011

### INFORME PORMENORIZADO DEL ESTADO DEL CONTROL INTERNO LEY 1474 DE 2011

#### Subsistema de Control Estratégico

##### Debilidades

- La Estructura Organizacional actual, modificada mediante Decreto 2310 de noviembre de 2000, no facilita la gestión por procesos, es una estructura funcional y no contempla las dependencias de Financiera, Planeación, Control Interno, Bienestar institucional, Unidad de Sistemas y la Unidad de mercadeo, Oficina Jurídica, Archivo y Gestión Documental, Oficina de Mercadeo y Oficina de Comunicaciones. Debido a que en el momento en que fue aprobada la Entidad era más pequeña.
- Fortalecer el Modelo de Operación por procesos para que sea mas efectivo.
- Fortalecer al interior de la Entidad la Administración de Riesgos

##### Avances

#### Componente Ambiente de Control

##### Elemento Acuerdos, Compromisos y Protocolos Éticos

Actualización Código de Ética: Adoptado mediante resolución 33 del 01/12/08

Los valores se han socializado en la institución a través de campañas, cada dependencia trabaja un valor lo socializa de acuerdo a su creatividad.

No hay disminución en investigaciones disciplinarias relacionadas con faltas éticas porque no se han presentado en INTENALCO.

##### Elemento Desarrollo del Talento Humano

INTENALCO, fortalece el Talento humano a través de las políticas definidas en el Plan Estratégico de Recursos Humanos; Plan de Formación y Capacitación; Evaluación de Desempeño; Manual de Inducción y Reinducción.

##### Elemento Estilo de Dirección

Documento con estilo de la Dirección INTENALCO

Acuerdos de Gestión: en la actualidad hay suscritos 2 Acuerdos de Gestión

Compromiso de la Dirección

Resolución N° 157 de 2005 Por la cual se Adopta el Modelo Estándar de Control Interno MECI 1000:2005.

Resolución N° 006 de 2007 Por la cual de Adopta el Sistema de Gestión de la Calidad NTCGP 1000:2004.

#### Componente Direccionamiento Estratégico



## INFORME PORMENORIZADO DEL ESTADO DEL CONTROL INTERNO - LEY 1474 DE 2011

### Elemento Planes y Programas

Plan de Desarrollo 2008-2019

El documento del Plan de Desarrollo contiene la Misión, Visión y Objetivos adoptados y divulgados. En el Plan Operativo 2011 constan los indicadores, acciones, tiempos, metas y responsables.

Seguimiento y evaluación de la satisfacción del cliente:  
Buzón de Sugerencias

### Elemento Modelo de Operación por Procesos

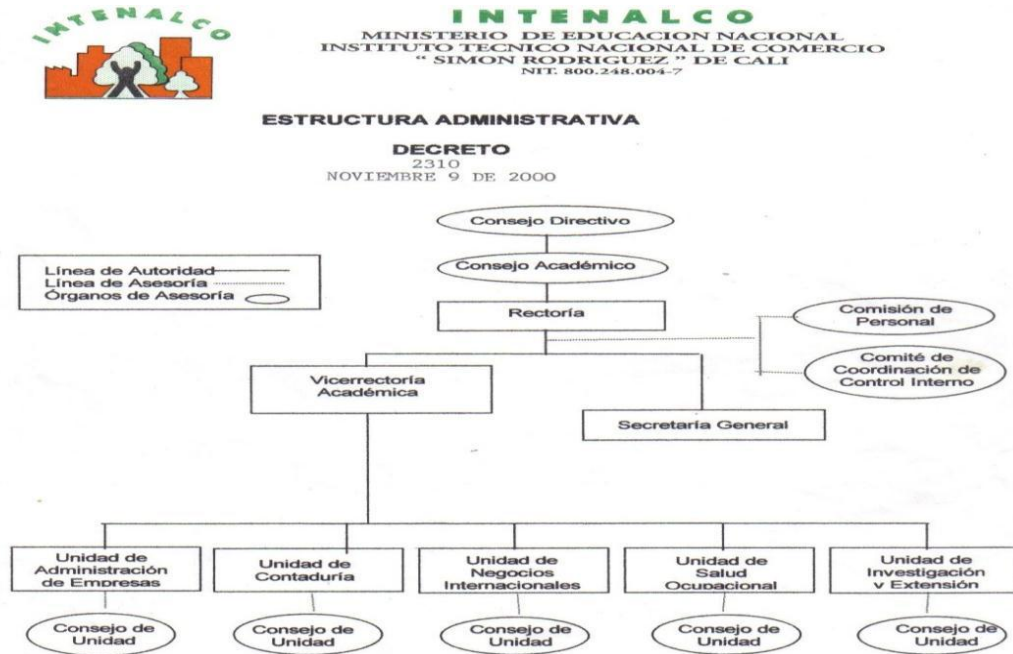
Procesos caracterizados

Mapa de Procesos

Divulgación del Modelo de Operación por Procesos

En la Página Web [www.intenalco.edu.co](http://www.intenalco.edu.co) se encuentra publicado lo relacionado con la Implementación de la Norma Técnica de Calidad NTCGP 1000:2004 y en el Archivo de la Oficina de Planeación reposan los registros de divulgación y capacitación en la norma.

### Elemento Estructura Organizacional



### Componente Administración de Riesgos

Mapa de Riesgos: INTENALCO - Matriz De Riesgo & Vulnerabilidad/Actualización Marzo 2011



**INFORME PORMENORIZADO DEL ESTADO DEL CONTROL INTERNO  
- LEY 1474 DE 2011**

**Subsistema de Control de Gestión**

**Debilidades**

Componentes Información y Comunicación limitaciones presupuestales para cumplir con las políticas del Gobierno en línea, en cuanto a la implementación de las 5 faces establecidas.

**Avances**

**Componente Actividades de Control**

**Elemento Políticas de Operación**

Cada proceso adopta sus políticas de operación teniendo en cuenta los lineamientos normativos externos e internos que le aplican -Leyes, Decretos, Directivas, Acuerdos, Manuales, Reglamentos, Plan de Desarrollo, PEI, Manual de Calidad, Manual de Funciones, Manual de Procesos y Procedimientos, etc.

**Elemento Procedimientos:**

Manual de Procedimientos

Adopción de procedimientos obligatorios norma NTCGP 1000:2009

**Elemento controles**

Mapa de Riesgos Estatuto General Reglamentos

Políticas de Operación

**Elemento Indicadores**

Cuadro de Mando

**Elemento Manual de procedimientos**

Manual de Calidad

**Componente Información**

**Elemento Información Primaria**

**Elemento Información Secundaria**

**Elemento Sistemas de Información.**

Documento de Políticas Sistemas de Información

**Componente Comunicación Pública**

**Elemento Comunicación Organizacional**

**Elemento Comunicación Informativa**

**Elemento Medios de Comunicación**

Documento Políticas Comunicación Pública



## INFORME PORMENORIZADO DEL ESTADO DEL CONTROL INTERNO - LEY 1474 DE 2011

### **Subsistema de Control de Evaluación**

#### **Debilidades**

Suscripción de Planes de Mejoramiento Individual, ya que en la Entidad solo hay 6 personas en carrera administrativa.

#### **Componente Autoevaluación**

##### **Elemento Autoevaluación de control**

##### **Elemento Autoevaluación de gestión**

Adopción de Herramientas de autoevaluación definidas por el DAFP

### **Componente Evaluación Independiente**

#### **Elemento Evaluación del Sistema de Control Interno**

##### **Elemento Auditoría Interna**

Informe Ejecutivo anual

Procedimiento de Auditoría Interna

Auditoría Interna Tercer Ciclo

##### **Componente Planes de Mejoramiento**

##### **Elemento Plan de Mejoramiento Institucional**

##### **Elemento Plan de Mejoramiento por Procesos**

##### **Elemento Plan de Mejoramiento Individual**

Suscripción del Plan de Mejoramiento con la Contraloría General de la República

Suscripción de Planes de Mejoramiento por procesos

### **Estado General del Sistema de Control Interno**

El Sistema de Control Interno en la Entidad obtuvo una calificación de 88,51%, es importante fortalecer elementos que están débiles en su implementación y así mantener un sistema que sea una herramienta gerencial eficaz en la toma de decisiones.

### **Recomendaciones**

Fortalecimiento de la autoevaluación de los procesos para verificar permanentemente la efectividad de los controles establecidos, cumplimiento de metas.

Evaluación de los indicadores de Gestión en cuanto a la oportunidad, finalidad, claridad, practicidad con el fin de mejorar su aplicación y utilidad.

Apoyo a las Entidades con limitaciones presupuestales para cumplir con las metas del Gobierno central; Adquirir una plataforma tecnológica ágil y adecuada que responda a los diferentes momentos de desarrollo y cambio que vive el mundo, Colombia y la región.

Original firmado por María Ligia Castillo Grijalba, Profesional Universitario -O.C.I.